

## HOJA TECNICA DE PRODUCTO

# Sikadur® Combiflex SG

## SISTEMA DE SELLADO DE JUNTAS, DE ALTO DESEMPEÑO.

### DESCRIPCIÓN

Sistema para sellado de juntas de construcción, expansión (movimiento), contracción y conexión, así como para sellado de grietas. Cuando se fija a la junta, permite movimientos grandes e irregulares en más de una dirección, manteniendo un sello impermeable de alta calidad.

El sistema **Sikadur-Combiflex SG** consiste de una cinta impermeable de poliolefina (TPO) flexible con un adhesivo epóxico Sikadur de alta adherencia.

### USOS

Sistema de sellado para juntas de construcción, expansión, contracción y conexión, así como sellado de grietas en:

- Túneles y box culverts.
- Plantas de energía hidroeléctrica.
- Plantas de tratamiento de aguas servidas
- Subterráneos, sótanos.
- Estanques para agua potable, estructuras de contención.
- Tuberías de hormigón y acero.
- Piscinas.

Sellado de:

- Juntas con movimientos extremos.
- Secciones de construcción donde se esperan asentamientos diferenciales.
- Grietas.
- Reparación, resellado de juntas con filtraciones.
- Juntas de construcción entre edificios.

### VENTAJAS

- Alta adherencia entre la cinta y del adhesivo epóxico, no se requiere activación de la cinta en terreno.
- Fácil de instalar.
- Apropiaada para superficies de hormigón, secas y húmedas.
- Altamente flexible.
- Buen comportamiento en un amplio rango de temperaturas.
- Excelente adherencia a la mayoría de los materiales.
- Resistente a la intemperie y al agua.
- De curado rápido.
- Resistente a las raíces.
- Buena resistencia a muchos compuestos químicos.
- Sistema versátil apropiado para muchas situaciones difíciles.

### ENSAYOS

#### APROBACIONES / NORMAS

Hygiene Institut: Test report N° K-178989-09, apropiado para agua potable de acuerdo a KTW-Guideline of the Federal Environment Agency (UBA), Julio 2009. Determinación de la resistencia a raíces de acuerdo a CEN/TS 14416.

#### DATOS DEL PRODUCTO

##### Apariencia /Colores

**Cinta Sikadur-Combiflex SG**, membrana flexible color gris claro.

Adhesivo epóxico **Sikadur**, color gris.

Espesor: 1 mm

Ancho: 10, 15 y 20 cm

Largo: 12,5 m

**Presentación:**

Adhesivo Epóxico **Sikadur**: Unidad de 10 kg (Comp. A +B)

**ALMACENAMIENTO**

**Condiciones de almacenamiento / Vencimiento**

36 meses de su fecha de fabricación si es almacenado apropiadamente en su envase original sellado y sin daños en condiciones secas a temperaturas entre +5°C y +30°C. Adhesivo epóxico: 12 meses de su fecha de fabricación si es almacenado apropiadamente en su envase original sellado y sin daños en condiciones secas a temperaturas entre +5°C y +30°C.

**DATOS TÉCNICOS**

**Base química**

**Sikadur-Combiflex SG**: Poliolefina flexible (TPO) modificada de alta adherencia.

Adhesivo epóxico **Sikadur**: Resina epóxica modificada de dos componentes, libre de solventes y filler.

Temperatura de Servicio - 30°C a +40°C en contacto con agua

- 30°C a +60°C en condiciones secas

**PROPIEDADES MECÁNICAS/FÍSICAS**

La cinta **Sikadur Combiflex SG** pegada con el adhesivo epóxico **Sikadur**.

Substrato	Adherencia
Concreto seco	> 2 N/mm <sup>2</sup> (falla el hormigón)
Concreto húmedo	> 2 N/mm <sup>2</sup> (falla el hormigón)
Acero arenado	> 5 N/mm <sup>2</sup>

Resistencia al desgarro > 6 N/mm

**Resistencia química en largo plazo a:**

Agua, agua con cal, agua con cemento, agua de mar, soluciones salinas, aguas servidas domésticas, asfalto, (de acuerdo a EN 1548), revestimientos de emulsión asfáltica (posibles manchas).

Temporalmente a:

Combustibles, diesel, ácidos minerales y álcalis diluidos, etanol, metanol, petróleo.

Dichas indicaciones de resistencia química pueden ser usadas para determinar la conveniencia del sistema de sellado. En relación a resistencia química específica a corto plazo, por favor consulte a nuestro Departamento Técnico.

**INFORMACIÓN DEL SISTEMA**

**Detalles de la aplicación**

**Consumo**

**Ancho Cinta Consumo adhesivo**

10 cm 0.7 kg/m

15 cm 1.0 kg/m

20 cm 1.2 kg/m

**MODO DE EMPLEO**

**Calidad del sustrato**

**Concreto, piedra, mortero, estucos:**

La superficie debe estar limpia, libre de toda contaminación como aceite, grasa o partículas sueltas. La edad mínima del concreto debe ser entre 3 y 6 semanas dependiendo de las condiciones ambientales.

**Acero:** Limpio, libre de aceite, grasa, óxido y escamas.

**Poliéster, epóxicos, cerámicas, vidrio:** Limpio, libre de aceite y grasa

**Preparación del sustrato**

**Concreto, piedra, mortero, estucos:**

Chorro de arena o método mecánico equivalente seguido por la remoción minuciosa del polvo.

**Acero:**

Chorro de arena o método mecánico equivalente seguido por la remoción minuciosa del polvo. Evite las condiciones de punto de rocío durante la aplicación.

### **Poliéster, epóxicos, cerámicas, vidrio:**

Rugosidad ligera seguida por la remoción minuciosa del polvo. No aplique sobre sustratos siliconados. Evite las condiciones de punto de rocío durante la aplicación.

### **Metodo de aplicación**

#### **Mezclado**

Mezclar las partes A+B del **Sikadur Combiflex** Adhesivo durante al menos 3 minutos con un mezclador unido a un taladro eléctrico de baja revoluciones (máx. 600 rpm) hasta que el material sea homogéneo y de un color gris uniforme. Evitar la inclusión de aire cuando se mezcla. Luego vierta toda la mezcla en un recipiente limpio y agitar de nuevo durante aproximadamente 1 minuto más a baja velocidad para mantener el aire atrapado al mínimo. Mezclar sólo la cantidad que pueda ser usada teniendo en cuenta el pot life del producto.

### **Método de aplicación / Herramientas**

#### **Aplicación de la cinta:**

En caso de suciedad, limpie la cinta **Sikadur-Combiflex SG** con un paño seco o húmedo. Use agua y no solventes para la limpieza.

Revise que **Sikadur-Combiflex SG** no presente daños por el transporte o almacenamiento (por ej. rasgaduras) y remueva las partes afectadas si es necesario.

En caso de juntas de expansión o grietas > 1 mm, el centro de la cinta no debe ser pegado al sustrato. En dicho caso, aplique una cinta de enmascarar sobre la junta o grieta y a ambos lados de la junta antes de aplicar el adhesivo.

Aplique el adhesivo correctamente mezclado a ambos lados de la junta sobre el sustrato preparado previamente, usando una llana apropiada. Si el sustrato de concreto se encuentra húmedo, restriegue bien el adhesivo sobre el sustrato. El espesor de la capa de adhesivo debe ser de 1 - 2 mm y el ancho a cada lado de a lo menos 40 mm.

Antes de colocar la cinta Combiflex, remueva la cinta de enmascarar del centro de la junta de expansión o grieta.

Aplique la cinta Combiflex antes del tiempo abierto del adhesivo. Presione firmemente la cinta contra el adhesivo y elimine el aire atrapado con la ayuda de un rodillo apropiado. El adhesivo debe rebasar por ambos lados de la cinta aprox. 5 mm. En caso de esperar grandes movimientos en la junta, coloque la cinta como un fuelle en el interior de la junta.

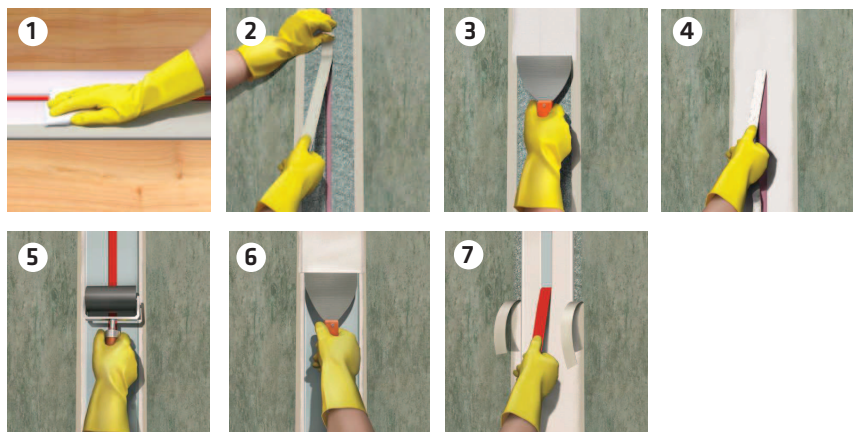
Deje que la capa base de adhesivo endurezca levemente antes de aplicar la capa superior. Aplique el adhesivo en espesor de aprox. 1 mm en ambos lados de la junta o grieta, cubriendo los extremos y terminando en casi cero.

Seguidamente, remueva las cintas de enmascarar de los extremos de la cinta para asegurar la terminación precisa.

La capa superior de adhesivo puede ser alisada con una brocha usando detergente diluido, en el momento en que se inicia el curado.

Nunca aplique detergente si se aplicará otra capa posteriormente.

Cuando se sellen juntas de construcción o grietas menores a 1 mm de ancho, la cinta puede ser completamente cubierta con el adhesivo **Sikadur**, de esta forma también se otorgará protección mecánica.



### Unión de la cinta **Sikadur-Combiflex® SG**:

Los extremos de la cinta se unen por soldadura con aire caliente. El área a soldar debe ser preparada por lijado de la superficie.

Lije la cinta sólo en el área de soldadura, de otra forma el pegado puede verse afectado.

El traslape debe ser de 40-50 mm.

### Limpieza de herramientas

Limpiar las herramientas y equipos inmediatamente después de su empleo con diluyente a la piroxilina. El material endurecido solo se puede remover por medios mecánicos.

Vida de la mezcla

Mecánicamente - Adhesivo epóxico -40 minutos (a +20°C).

Notas de aplicación/limitaciones

Si las juntas serán sometidas a presión de agua, la cinta debe quedar apoyada en la junta sobre una espuma dura o un sellante tipo **Sikaflex**.

Si se aplicará una capa bituminosa sobre el sistema **Sikadur Combiflex SG**, la temperatura de la mezcla caliente no debe exceder +180°C hasta 50 mm de espesor. Hasta 10 mm de espesor la temperatura debe ser máximo +220°C. Si es necesario, aplicar el bitumen en capas, esperando su enfriamiento.

La cinta **Sikadur Combiflex** debe ser protegida de daños mecánicos.

La cinta **Sikadur Combiflex** no puede ser conectada a las membranas tipo **Sika-plan** por medio de soldadura con aire caliente.

### INSTRUCCIONES DE SEGURIDAD E HIGIENE

#### Protección personal

Las resinas epoxi pueden afectar a la piel. Se aconseja, por tanto, usar durante su aplicación guantes de goma. Si hay contactos con los ojos, lavar con agua abundante y consultar con un médico.

Ecología

**Componente A:** El producto es contaminante del agua. No permitir arrojar al alcantarillado, corrientes de agua o terrenos. De acuerdo con las informaciones sobre las sustancias perjudiciales para el medio ambiente, no puede excluirse el riesgo correspondiente del producto.

**Componente B:** No permitir arrojar al alcantarillado, corrientes de agua o terrenos.

Transporte

Componente A: N° ONU: UN-3077  
Clase: 9 Código/Embalaje: M7/III  
Componente B: N° ONU: UN-1759  
Clase: 8 Código/Embalaje: C10/III

Toxicidad

Consultar etiqueta en el embalaje.

Eliminación de residuos

#### Producto

Los sobrantes o residuos debe ser tratado en un centro de eliminación de residuos industriales.

#### Envases/Embalajes

Envases/Embalajes totalmente vacíos pueden destinarse a reciclaje.

Envases/Embalajes que no pueden ser limpiados deben ser eliminados de la misma forma que la sustancia contenida.



Responsabilidad Integral



ISO 9001

Icontec

Código: CO-SC 033-1



ISO 14001

Icontec

Código: CO-SA 008-1

**Sika Colombia S.A.**

Vereda Canavita, km 20.5

Autopista Norte, Tocancipá

Conmutador: 878 6333

Colombia - web:col.sika.com

#### NOTA

La información, y en particular las recomendaciones relacionadas con la aplicación y uso final de los productos **Sika**, se proporcionan de buena fe, con base en el conocimiento y la experiencia actuales de **Sika** sobre los productos que han sido apropiadamente almacenados, manipulados y aplicados bajo condiciones normales de acuerdo con las recomendaciones de **Sika**. En la práctica, las diferencias en los materiales, sustratos y condiciones actuales de las obras son tales, que ninguna garantía con respecto a la comercialidad o aptitud para un propósito particular, ni responsabilidad proveniente de cualquier tipo de relación legal pueden ser inferidos ya sea de esta información o de cualquier recomendación escrita o de cualquier otra asesoría ofrecida. El usuario del producto debe probar la idoneidad del mismo para la aplicación y propósitos deseados. **Sika** se reserva el derecho de cambiar las propiedades de los productos. Los derechos de propiedad de terceras partes deben ser respetados. Todas las órdenes de compra son aceptadas con sujeción a nuestros términos de venta y despacho publicadas en la página web: col.sika.com. Los usuarios deben referirse siempre a la versión local más reciente de la Hoja Técnica del Producto cuya copia será suministrada al ser solicitada.

**Hoja Técnica de Producto**

Sikadur Combiflex SG

Versión: 01/2015